

Badanie jest prowadzone w ramach projektu pn. „Zbudowanie systemu koordynacji i monitorowania regionalnych działań na rzecz kształcenia zawodowego, szkolnictwa wyższego oraz uczenia się przez całe życie, w tym uczenia się dorosłych”, realizowanego przez Województwo Kujawsko-Pomorskie, finansowanego z Krajowego Planu Odbudowy i Zwiększania Odporności (KPO)

## Liczba ludności w 2024 roku

62 058  
LICZBA LUDNOŚCI POWIATU  
LIPNOWSKIEGO



3,13%  
MIESZKAŃCÓW WOJEWÓDZTWA  
KUJAWSKO-POMORSKIEGO



## Mieszkańcy powiatu według płci w 2024 roku



Kobiety 31 259 50,4%



49,6% 30 799 Mężczyźni



## Ludność według grup wiekowych w 2024 roku

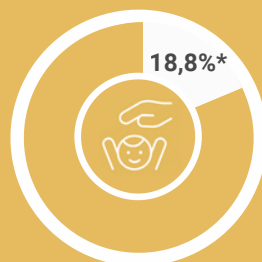
### Wiek przedprodukcyjny

województwo  
kujawsko-pomorskie

352 427 osób (17,8%)

powiat lipnowski

11 677 osób



\* procent ogólnej liczby ludności w powiecie

### Wiek produkcyjny

województwo  
kujawsko-pomorskie

1 153 093 osób (58,1%)

powiat lipnowski

37 002 osób



\* procent ogólnej liczby ludności w powiecie

### Wiek poprodukcyjny

województwo  
kujawsko-pomorskie

478 959 osób (24,1%)

powiat lipnowski

13 379 osób

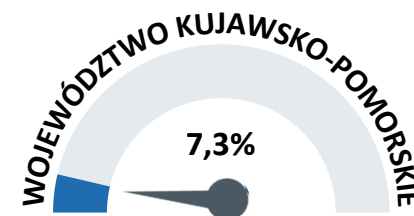
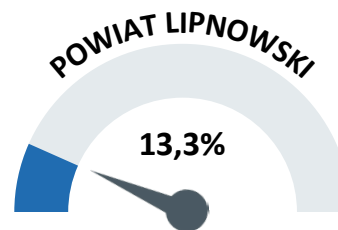


\* procent ogólnej liczby ludności w powiecie

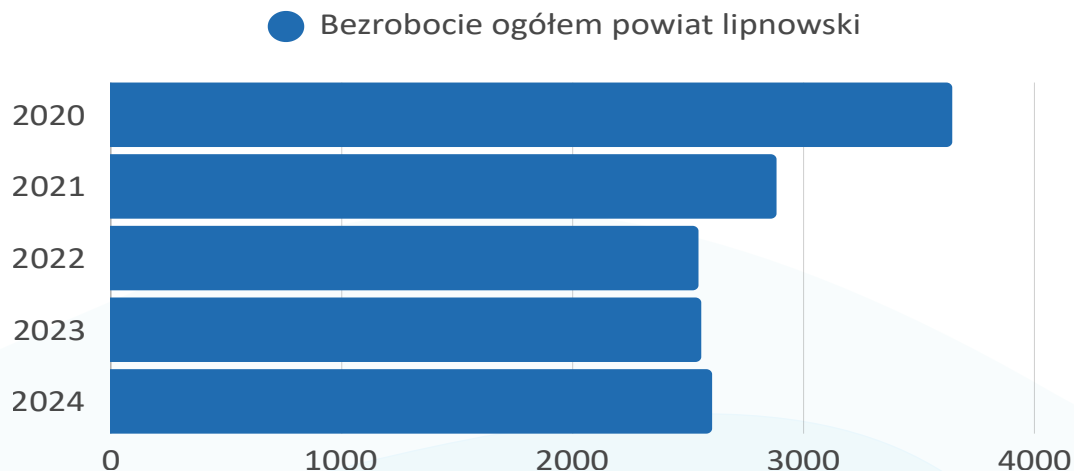
WIĘCEJ  
INFORMACJI na  
stronie:



STOPA BEZROBOCIA W POWIECIE W 2024 ROKU WYNIOSŁA 13,3%, PODCZAS GDY W WOJEWÓDZTWIE UTRZYMYWAŁA SIĘ NA POZIOMIE 7,3%.



### Liczba bezrobotnych zarejestrowanych w powiatowym urzędzie pracy



### Bezrobocie w powiecie lipnowskim i województwie kujawsko - pomorskim (dane na 2024 r.)

POWIAT  
LIPNOWSKI  
2 604 OSOBY

WOJEWÓDZTWO  
55 333 OSOBY

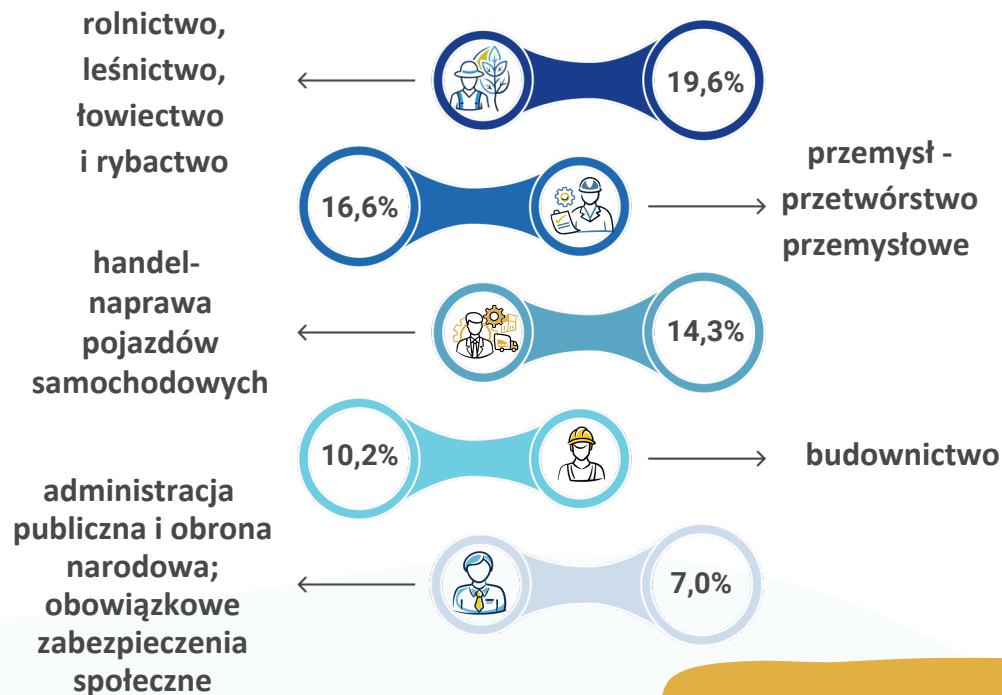


KOBIETY 59,7%  
1 555 OSOBY



MĘŻCZYŹNI 40,3%  
1 049 OSOBY

## Udział pracujących według branż 5 największych sektorów w powiecie w 2024 roku



## Prognoza zapotrzebowania na branże w powiecie lipnowskim



Źródło: Barometr zawodów - dane roczne na 2025 rok

## Wyniki badań IDI oraz metody delfickiej

### Produkcyjno-Przetwórcza

Spawacze, Stolarze

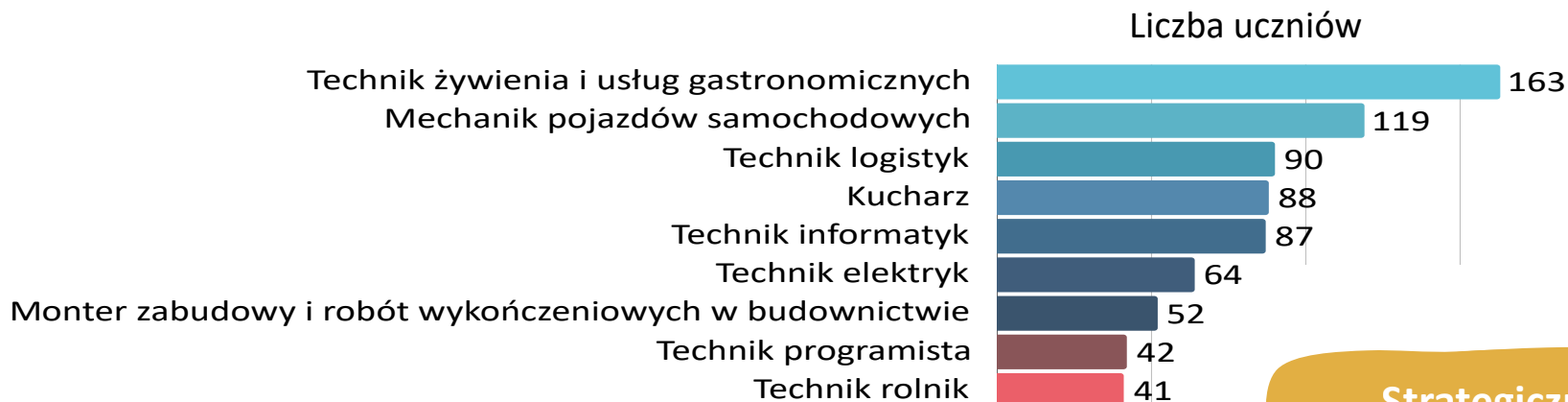
### Edukacyjna

Nauczyciele przedmiotów zawodowych, Nauczyciele wspomagający



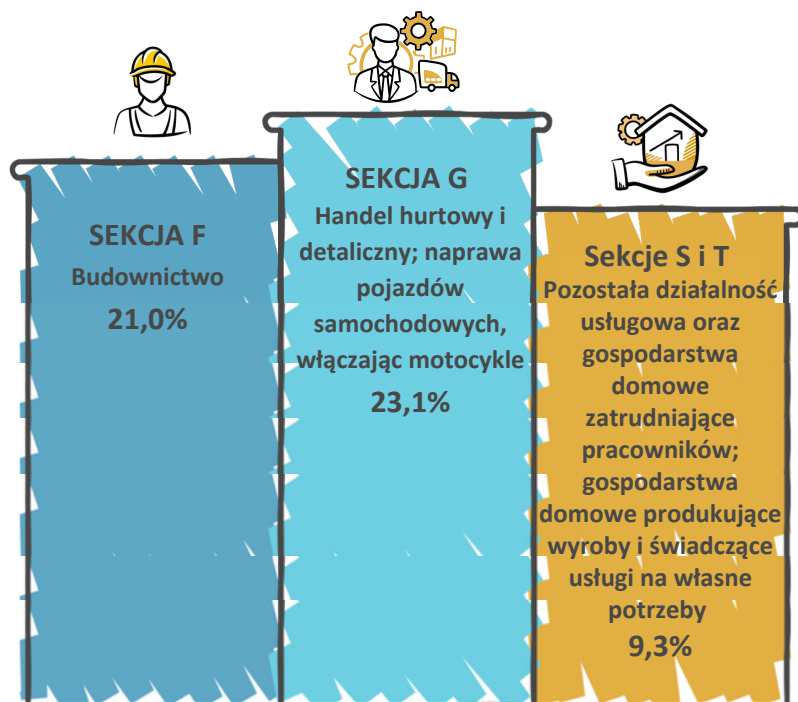
Według przeprowadzonych badań, w ciągu najbliższych 5 lat wzrośnie zapotrzebowanie na pracowników w branżach produkcyjno-przetwórczej, mechaniczno-motoryzacyjnej, edukacyjnej oraz finansowo-prawnej. Poszukiwani będą przede wszystkim: spawacze, stolarze, mechanicy pojazdów samochodowych, a także nauczyciele przedmiotów zawodowych i nauczyciele wspomagający.

## Najpopularniejsze kierunki kształcenia szkół ponadpodstawowych w 2023/2024



## Strategiczne cele rozwojowe

## Największa liczba podmiotów według sekcji PKD w powiecie lipnowskim



Źródło: Strategia Obszaru Rozwoju Społeczno – Gospodarczego Powiatu Lipnowskiego